

JR 環状線大阪城公園駅前に集合。アクアライナーでリバークルーズ。下船後は班ごとに大阪城周辺を探索し昼食会場のミライザ大阪城に再集合。後半は班別活動。天気にも恵まれ有意義な一日を過ごしました。



9時30分集合



大阪城港



中之島公会堂と大阪市役所



OAP 大阪アメニティパーク



平野川からの大阪城



大阪砲兵工廠荷揚げ門



大川からの大阪造幣局



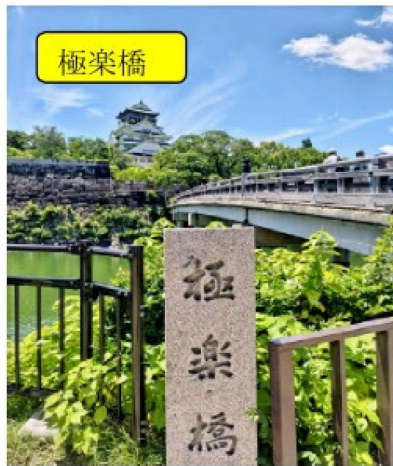
青屋門

1620年徳川幕府創建  
明治維新、太平洋戦争で被災  
1969年大阪市が再建



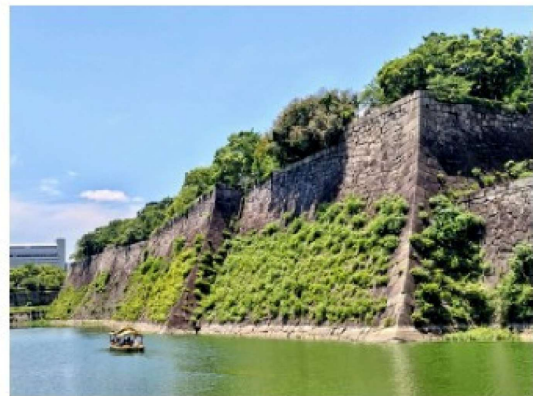
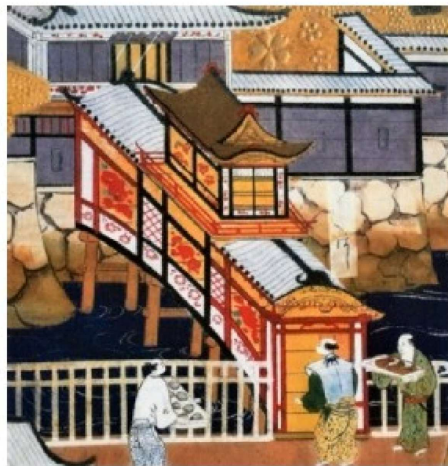
大阪砲兵工廠跡の碑





極楽橋

右は豊臣期大坂図屏風（オーストリア・エッゲンベルク城所蔵）の極楽橋図 竹生島の宝巖寺唐門が豊臣の極楽橋の遺構とされる

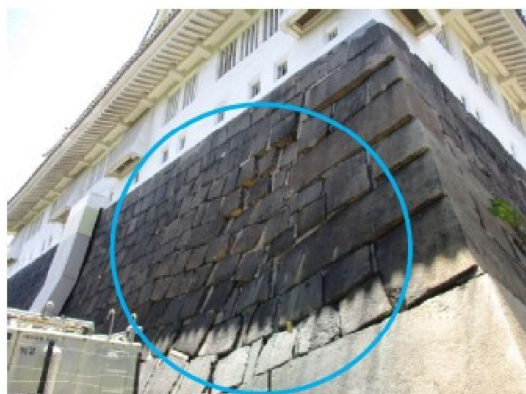


大坂城高石垣

本丸東の高さ約 32m の日本一の石垣 南外堀の石垣は約 30m で 2 番目の高さ



秀頼 淀殿自刃の地 (山里丸)

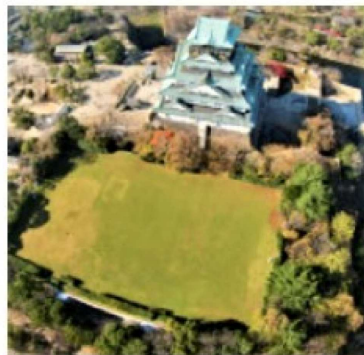


1945 年 8 月 14 日の空襲でずれた 天守閣の石垣 石板で補修している



石山本願寺推定地の碑

築城前は巨大宗教都市があった

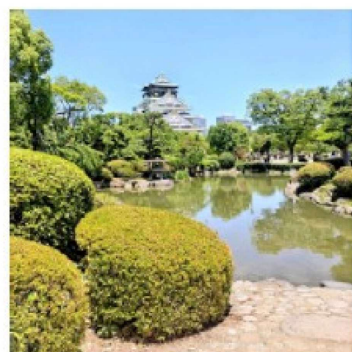


天守閣の東にある 1895 年完成。現役の大手前配水池 右は配水地に入出入する配水管で砲兵工廠で製造された



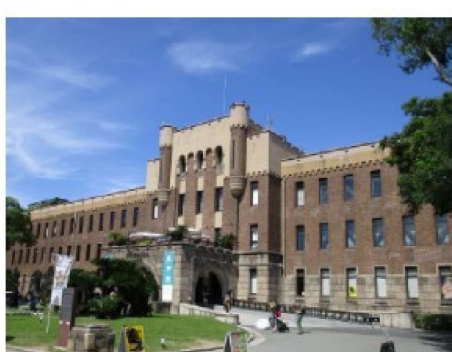
大手門の桃瓦

雨漏りを防ぐとめぶた。装飾瓦の一種。桃は古来より魔除けの象徴とされ大手門 八つの桃瓦があり、天守閣、金明水井戸 屋形にもある



本丸日本庭園

1885 年この辺りに和歌山城二の丸御殿を移築。第四師団が司令部として使用。1947 年焼失



ミライザ大阪城 (旧陸軍第四師団司令部庁舎)

1931 年竣工。戦後大阪市警視庁舎、大阪市立博物館と変遷し現在は、飲食店、土産物店等の商業施設になっている。天守閣と同時に市民の寄付金で建てられた。1 階に大阪城の歴史展示室がある

昼食会場 crossfield

