

# シャレコーベ・ミュージアム



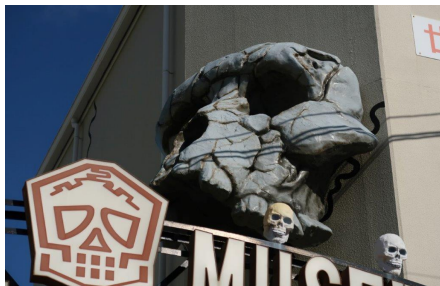
1-JR尼崎駅から出発



2-海拔2.2mの公園にて



3-シャレコーベミュージアム  
に到着



4-サヘラントロプスのオブジェ  
(人類起源のスカル)



5-駐車中の軽自動車



6-玄関でお出迎え



7-1階は所狭しのグッズ類

9:50にJR立花駅前にて集合、いつものように哲平先生のガイドを聞きながら尼崎市を散策後、目的の「シャレコーベ・ミュージアム」に到着しました。脳神経外科医師だった前館長のシャレコーベへの情熱や愛情のお話を伺った後、多くのコレクションを見学。世界中のガイコツの多さに圧倒されつつ、命の大切さについても考えさせられました。



8-2階はハロウィン全開

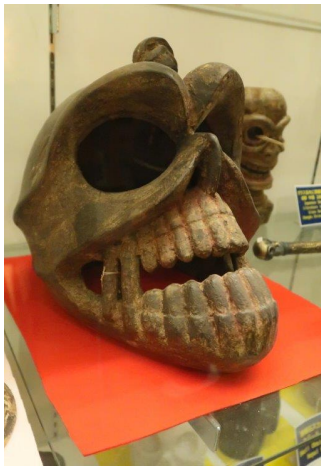


9-3階で開館のエピソード等を聞く



10-本物の頭蓋骨やレプリカ鑑賞





10-本物？レプリカ？



11-階段横の不思議絵



12-角度で変化

見学後は12時前に阪神尼崎へ向け出発、30分ほどかけて尼崎市内を散策し、駅前の商店街内で解散しました。「ばんば親子と歩こう」の街歩きは今月で終わりとのこと。ふみお先生、哲平先生、毎月楽しい散策の時間をありがとうございました。2月の講演を楽しみにしています。



13-中庭に巨大オブジェ



14-記念撮影



15-帰路の尼崎中央商店街



16-解散前に懐かしい阪神球団選手の手形発見