

## 9期 知らなかった あんな話 こんな話 科

### ～そして生きがい再発見～

日時： 令和3年12月16日

場所： 豊中市地域共生センター

学習テーマ：「伊藤若冲が見た世界」 第17回講座

講師：門脇 むつみ 先生（大阪大学大学院文学研究科准教授）

#### 内容

##### (1) 豊中市との関わり

若冲唯一の金碧障壁画（重文）を豊中市小曾根の西福寺が所蔵している

仙人掌群鶏図、蓮池図他所蔵

掛け軸等の公開（虫干し）は毎年11月3日9：00～16：30（令和3年中止）

##### (2) 生涯

伊藤若冲（1716～1800） 尾形光琳没年、与謝蕪村生年、徳川吉宗将軍就任名は汝鈞（じょきん）、字は景和（けいわ）。若冲以外の号に斗米庵（とべいあん）、米斗翁（べいとおう）

京都錦小路の青物問屋・枳屋（ますや）に生まれ、四代目源左衛門を継ぐ。

30代の作品が残るが画業に本格的に取り組んだのは40歳で次弟に家督を譲って以降最晩年まで旺盛に制作。

73歳、天明の大火で居宅が焼亡し、大坂に避難する。74歳、西福寺の総壁画を制作78歳までに、石嶺寺に隠棲。

##### (3) 若冲ブーム

辻惟雄「奇相の系譜」（美術出版社、1970年）

2000年の没後2000年展（京都国立博物館） 等による。

##### (4) 作品

###### ① 「動植綵絵（どうしょくさいえ）」

「動植綵絵」、「釈迦三尊像」、「動色綵絵寄進状」

###### ② 多彩な技法

◎枳目描き 「白象群獣図」

◎筋目描き 「花鳥押絵貼図屏風」

◎点描 「石燈籠図屏風」

◎拓版画 「素絢石冊」

③ 狗子図（くしず／くすず）

「厖児戯箒図」、「寒山拾得図」、「無染淨善の賛を写す」、「仔犬に箒図」  
「百犬図」

☆京都国立博物館にて「特集展示、新収品展」（2022年1月2日～2月6日開催）

午後から

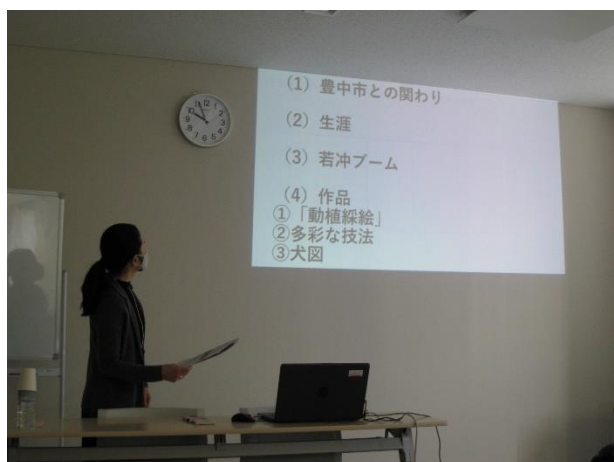
体操

午前の講座を振り返り班で協議し、代表者が発表

班活動

12月23日懇親会について

成果発表会について



門脇先生の講座状況



班活動状況