

9期 知らなかった あんな話 こんな話 科

～そして生きがい再発見～

日時： 令和3年10月14日（木曜日）

場所： 豊中市地域共生センター

学習テーマ： 漫画で使われる「役割語」の謎 （第9回講座）

講師： 金水 敏 先生（大阪大学大学院文学研究科教授）

内容： 役割語とは何か

役割語の第一定義

ある特定の言葉遣い（語彙・語法・言い回し・イントネーション等）を聞くと特定の人物像（年齢、性別、職業、階層、時代、容姿、風貌、性格等）を思い浮かべることができるとき、あるいはある特定の人物像を掲示されると、その人物がいかにも使用しそうな言葉遣いを思い浮かべることができるとき、その言葉遣いを「役割語」と呼ぶ。

『〈役割語〉小事典』の役割語の分類（一部）

- ・ 性差：男ことば、女ことば、書生言葉、少年語、お嬢様ことば、奥様言葉、オネエ言葉
- ・ 年齢・世代：老人語、おばあさん語、幼児語
- ・ 職業・階層：博士語、上司語、お嬢様言葉、奥様言葉、王様言葉、お姫様ことば、やくざことば、ヤンキー語、スケバン語、軍隊語、遊女語
- ・ 地域：田舎ことば、大阪弁・関西弁、京言葉、九州弁、土佐弁、沖縄ことば
- ・ 時代：武士ことば、忍者ことば、公家ことば、遊女語、町人ことば、王様ことば、お姫様ことば
- ・ 人間以外：宇宙人語、ロボット語、神様語、幽霊語、動物語

例：漫画を使って同じ意味の言葉遣いを

- ①老人：そうじゃ その秘密 わしが知って おるのじゃよ
- ②奥様：そうよ その秘密は あたしが 知ってるのよ
- ③ヤンキー：そうだ その秘密は 俺が知って いるってわけだぜ
- ④少年：そうさ その秘密は 僕が知ってるって わけさ
- ⑤お嬢様：そうですわ その秘密 わたくしが存じて おりますわよ

沢山の漫画を使っていろんな役割語を説明され貴重な勉強が出来ました。

最後に

- ・ 役割語は、ポピュラーカルチャーに特化された特殊な言語ではなく、言語の本質を捉えるための有効な視点の一つである。

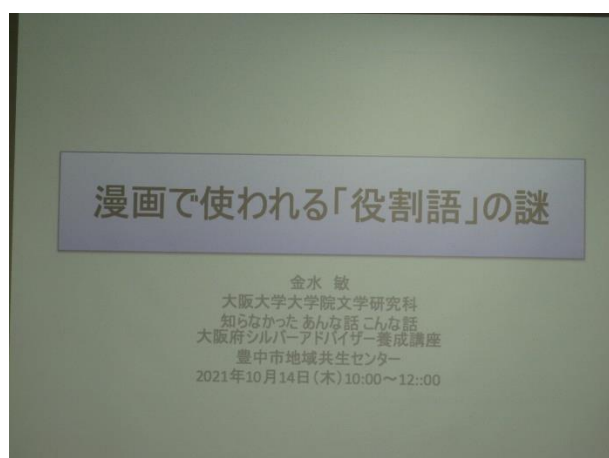
午後からの講座

阪急電車石橋阪大前駅西口に集合し、能勢街道案内ガイドさんの説明で約2時間のコースで散策し豊中駅で解散しました。

スタート：阪急電車石橋阪大駅前

- ↓
- 高札場跡（能勢街道が西国街道と唯一交差する場所で高札場があった）
- ↓
- 大阪大学総合科学博物館（マチカネワニ全身化石展示で有名、登録有形文化財）
（懐徳堂記念会、適塾他の展示有り）
- ↓
- 大阪大学共通教育本館（旧制浪花高等学校の校舎で三角窓や付柱に特徴）
- ↓
- マチカネワニ化石出土地点（ワニの全身化石としては日本で唯一かつ最大）
- ↓
- 首なし地蔵（民話の伝わるお地蔵さま。道標に「右大阪 左桜井」とある）
- ↓
- 常楽寺（刀根山御坊と呼ばれ、昔刀根山城があったとも言われています）
- ↓
- 麻田藩陣屋門（豊中に本拠を置いた唯一の藩・麻田藩の陣屋から移築された門）
- ↓
- 阪急電車豊中駅で解散（楽しい健康的な2時間でした）

午前中の講座



講座内容 漫画で使われる「役割語」の謎



漫画を使っの授業風景と金水先生

午後からの講座



阪急電車石橋阪大駅前でルート説明



大阪大学総合学術博物館見学



旧浪花高等学校校舎（三角窓）



マチカネワニ化石出土地点



首なし地藏



麻田藩陣屋門